

# PETE PARKKONEN

Tekninen rideri 2019

## Kohta 1: Lava ja kuljetuskalusto

Tarvitsemme vähintään 6m x 4m esiintymisalueen. Esiintymisalueen tulee säilyä kuivana myös sateen sattuessa. Laitteistomme puretaan lavalle bussista (14,4m pitkä, 3,7m korkea, maksimipaino 23500kg). Kalusto puretaan ja lastataan bussin sivusta. Tarvitsemme parkkipaikan ja parkkiluvan, sekä maasähkön 16A schuko.

## Kohta 2: Apukantajat

Tarvitsemme neljä reipasta henkilöä avustamaan meitä n. 30min ajaksi auton purussa ja pakkauksessa. Otathan yhteyttä etukäteen jos tässä asiassa on jotain epäselvää tai kysyttävää, niin selvitetään asia etukäteen.

## Kohta 3: Riserit

Tarvitsemme seuraavat rullariserit lukollisilla pyörillä: 1kpl 2m x 3m, 40cm rummuille ja 1kpl 2m x 2m, 20cm kosketinsoittimille (kts. lavakartta).

## Kohta 4: Visuaalinen toteutus

Mukanamme ei tule valoja tai valoteknikkoa.

## Kohta 5: Äänentoisto

Tuomme mukaan Digico S21 mikserin (FOH), DigicoD2-Räkin (Stage), langattoman in-ear järjestelmän sekä langattoman laulu- sekä instrumenttimikin. Käytössämme on Sennheiser G3 korvamonitorointijärjestelmä ikkunassa (626 - 668 Mhz, 30mW), jota varten tarvitsemme kuusi (6) vapaata taajuutta ja Shure UHF-R langattoman mikrofoniin ja yhden instrumenttilangattoman K4E ikkunassa (606 – 666MHz), jota varten tarvitsemme kaksi (2) vapaata taajuutta. Hyödynnämme mielellämme valmiiksi asemoituja ambienssimikrofoneja, sekä sidefilejä.

HUOM. Festivaalin tulee huolehtia radiotaajuuksien koordinoinnista.

Kaikki talon kulmamonitorit ja rumpufilli tulee siirtää pois esiintymisalueelta vaihdon alkaessa.

Myöhempanä, kohdassa 9, mahdollisten lentokeikkojen tarpeet.

## **Kohta 6: Tarvitsemme teiltä:**

- Laadukas tehdasvalmisteinen kaiutinjärjestelmä (D&B, L'acoustics), joka on testattu ja mitattu toimivaksi ennen meidän saapumista paikalle. Tarvitsemme jokaisella keikalla etufillit, vaikka saattaisikin vaikuttaa siltä että main PA kattaa myös eturivin. PA syöttö mikseristämme järjestelmään on analoginen tai AES L&R FOHista. Syötöt Main L/R + Frontfill Left/Right.
- CAT5e FOHin ja stageräkin välille (Max. 75m)
- Mikit kanavalistan mukaan (Viimeinen sivu. Kanavalistassa on ehdotukset, ”industrial standard” -mikrofonit käyvät.)
- Mikkikaapelit sekä -ständit
- Lavahaut sekä backlinesähkö (Kanavat valmiiksi merkattuina, ks. Stage Map)
- Raiserit, 1kpl 2m x 3m & 1 kpl 2m x 2m (rumpalille ja pianistille, ks. Stage Map)
- 1,5m x 1,5m tilan FOH äänimikserille
- Valot ja valoteknikko

## **Kohta 7: Äänitys / taltiointi**

Jos esiintymisestä tehdään tallennus, käytetään talon lavakaapelointia ja splitteriä, josta signaali otetaan meidän stageboxiin. Jos siis tapahtumassanne aiotaan taltioida Pete Parkkosen keikka, otathan hyvissä ajoin yhteyttä. Ilmoitathan ajoissa, jos tarvitaan erillinen mediasyöttö, tai referenssiääni kameraryhmälle.

## **Kohta 9: Lentokeikat/tilaisuudet joihin ei tuoda omaa kalustoa:**

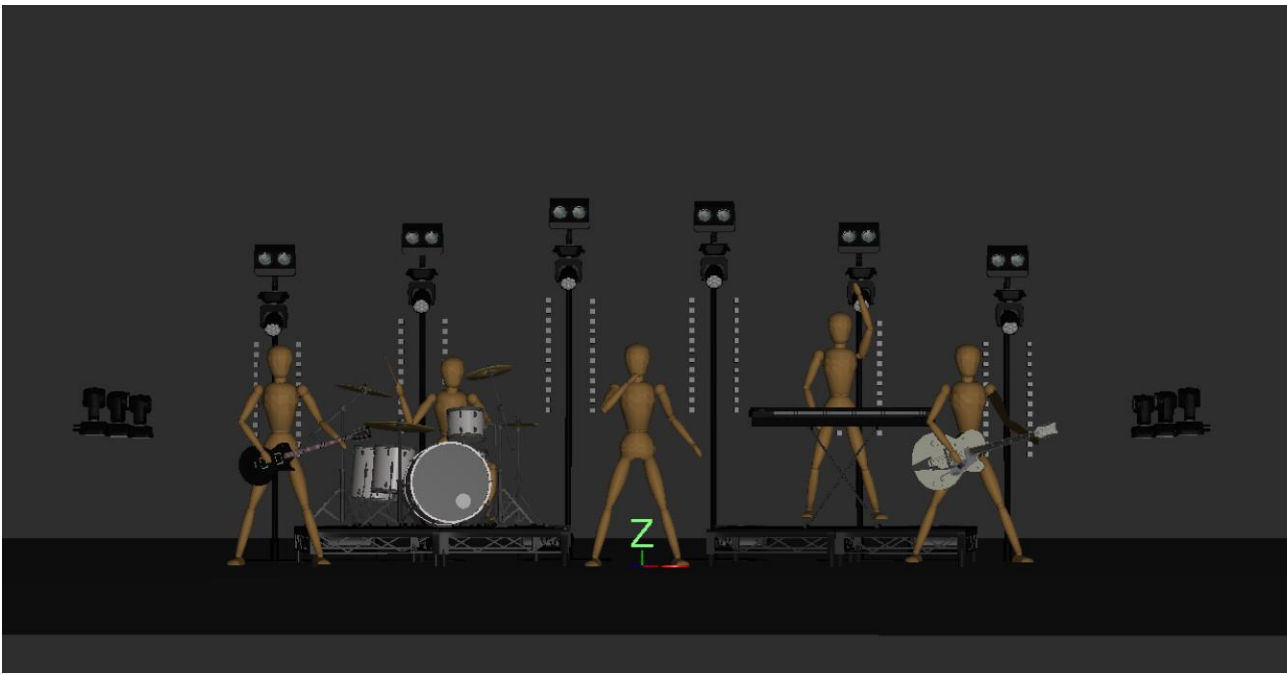
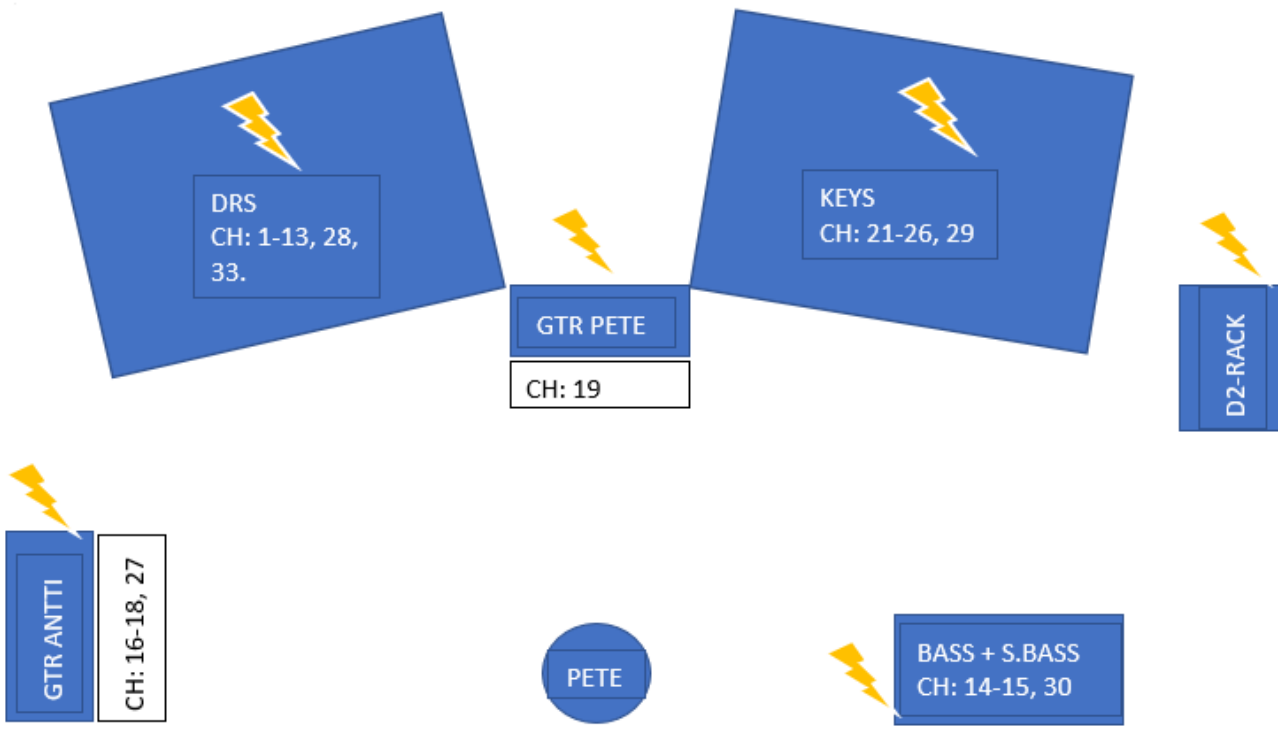
**FOH:** Digico SD9/8/10, vähintään 48 in.

**MON:** Digico S-sarja tai SD9/8/10. Vähintään 48in/16 out. 6 x stereo in ear (Sennheiser G3, Shure PSM1000).

**Splitteri + lavakaapelointi:** 48ch splittaus mikserien välille. Kanavalistassa merkattuna esimerkkipatch 12ch lavakaapeloinille ja lavakartassa rasioiden paikat.

**Mikrofonit:** Kanavalistassa on ehdotukset, ”industrial standard” mikrofonit käyvät. Peten langattomaksi mikrofoniksi Shure KSM8/B58 tai Sennheiser 935.

Stage Map:



**Kanavalista:**

PATCH	Ch.	Instr.	Mic	Stand	+48V	Pos
	1.	KICK	B52	kick stand		USR
	2.	KICK TRIG	DI		X	USR
	3.	SN TOP	SM57	SB		USR
	4.	SN BOT	SM57	SB		USR
	5.	SN 2	SM57	SB		USR
	6.	HH	SM81	SB	X	USR
	7.	RT	B98	CLAMP	X	USR
	8.	FT 1	B98	CLAMP	X	USR
	9.	FT 2	B98	CLAMP	X	USR
	10.	OH L	C414	TB	X	USR
	11.	OH R	C414	TB	X	USR
	12.	SPD L	DI		X	USR
	13.	SPD R	DI		X	USR
	14.	BASS	DI		X	DSL
	15.	SYNTH BASS	DI		X	DSL
	16.	GT-L-ANTTI	SM57	SB		DSR
	17.	GT-R-ANTTI	C414	SB	X	DSR
	18.	AC ANTTI	DI		X	DSR
	19.	GTR PETE	C414	SB	X	USC
	20.	AC PETE	DI		X	USC
	21.	KRONOS L	DI		X	USL
	22.	KRONOS R	DI		X	USL
	23.	MICRO L	DI		X	USL
	24.	MICRO R	DI		X	USL
	25.	KING L	DI		X	USL
	26.	KING R	DI		X	USL
	27.	VOC ANTTI	B58	TB		DSR
	28.	VOC HANNES	B58	TB		USR
	29.	VOC NIKKE	B58	TB		USL
	30.	VOC JUSSI	B58	TB		DSL
	31.	VOC PETE	B58	LIMPPU		C
	32.	SPARE PETE	B58			C
	33.	CLICK 2	DI		X	USR
	34.	HD L	FOH			FOH
	35.	HD R	FOH			FOH
	36.	HD CLICK	FOH			FOH
	37.	AMB SR	KONKKA	SB/CLAMP	X	
	38.	AMB SL	KONKKA	SB/CLAMP	X	

KIERTUEMANAGERI:

Antti Merisalo

+358451232633

[andenzen@gmail.com](mailto:andenzen@gmail.com)

ÄÄNITEKNIKKO:

Pauli Köresaar

+358400242108

[pauli@avpro.fi](mailto:pauli@avpro.fi)